



АДМИНИСТРАЦИЯ ГОРОДА ПЕРМИ
ДЕПАРТАМЕНТ ЗЕМЕЛЬНЫХ ОТНОШЕНИЙ

РЕШЕНИЕ

о размещении объектов № 1866 от 04.10.2019

г. Пермь, ул. Сибирская, 15

Департамент земельных отношений администрации города Перми в соответствии с пунктом 3 статьи 39.36 Земельного кодекса Российской Федерации, Положением о порядке и условиях размещения объектов на землях или земельных участках, находящихся в государственной или муниципальной собственности, на территории Пермского края без предоставления земельных участков и установления сервитутов, утвержденным постановлением Правительства Пермского края от 22.07.2015 № 478-п

разрешает ОАО «МРСК Урала» (ИНН 6671163413, ОГРН 1056604000970, место нахождения: 620026, Свердловская область, г.Екатеринбург, ул. Мамина-Сибиряка, д. 140)

размещение объекта: КТПП 250/6/0,4, КТПП 400/6/0,4 кВ, КЛ 6 кВ, ВЛ 0.4 кВ, оборудование учета э/э; Реконструкция РУ 6 кВ ТП-1604 (установка ячейки 6 кВ), входящих в ЭСК ПС 110/6 кВ Синтетическая, для электроснабжения гаража-бокса и садовых домов по адресу: Пермский край, г. Пермь, Кировский район, ул.Сивашская, ГСК «Сигнал», бокс №20 и с северо-западной стороны ж/р Октябрьский, СТ «Росинка» (кадастровые номера земельных участков 59:01:1717203:1 и 59:01:1717159:1).

на землях: государственная собственность на которые не разграничена

на срок: 12 месяцев

местоположение: Пермский край, г. Пермь, Кировский район, ул. Сивашская

способ размещения объекта: подземный, наземный

Территория, согласно схеме, расположена в зонах с особым условием использования территорий: охранный зона объектов электросетевого хозяйства, приаэродромная территория аэродрома аэропорта Большое Савино, охранный зона стационарного пункта наблюдения за состоянием окружающей природной среды, ее загрязнением.

ОАО «МРСК Урала»:

1. Соблюдать порядок использования земельных участков, установленный постановлением Правительства Российской Федерации от 24.02.2009 № 160 «О порядке установления охранных зон объектов электросетевого хозяйства и особых условий использования земельных участков, расположенных в границах таких зон»;

2. Соблюдать правила охранных зон воздушного пространства, установленные постановлением Правительства Российской Федерации от 11.03.2010 № 138 «Об утверждении Федеральных правил использования воздушного пространства Российской Федерации»;

3. Соблюдать правила охранной зоны стационарного пункта наблюдения за состоянием окружающей природной среды, ее загрязнением, установленные постановлением Правительства Российской Федерации от 27.08.1999 г. № 972 «Об утверждении Положения о создании охранных зон стационарных пунктов наблюдений за состоянием окружающей природной среды, её загрязнением»;

4. В соответствии с пунктом 7(2) Положения о порядке и условиях размещения объектов на землях или земельных участках, находящихся в государственной или муниципальной собственности, на территории Пермского края без предоставления земельных участков и установления сервитутов, утвержденного Постановлением Правительства Пермского края от 22.07.2015 № 478-п, представить в департамент земельных отношений администрации города Перми в течение 1 месяца с момента размещения объектов материалы контрольной геодезической съемки размещенных объектов на бумажном и электронном носителях на безвозмездной основе.

В соответствии со статьей 20¹ Закона Пермского края от 14.09.2011 № 805-ПК «О градостроительной деятельности в Пермском крае» ОАО «МРСК Урала»:

Не позднее чем за 10 рабочих дней до начала строительства и (или) реконструкции безвозмездно передает в департамент градостроительства и архитектуры администрации города Перми один экземпляр копий разделов проектной документации, предусмотренных пунктом 1 части 12 статьи 48 Градостроительного кодекса Российской Федерации;

В течение 10 рабочих дней после окончания работ по строительству, реконструкции безвозмездно передать в департамент градостроительства и архитектуры администрации города Перми схему, отображающую расположение объекта и сетей инженерно-технического обеспечения, подписанную застройщиком (техническим заказчиком), с приложением текстового и графического описания местоположения границ охранный и санитарно-защитной зоны, перечень координат характерных точек границ такой зоны.

Приложение: схема предполагаемых к использованию земель или части земельного участка на 1 л. в 1 экз.

Начальник отдела предоставления земельных участков по работе с юридическими лицами



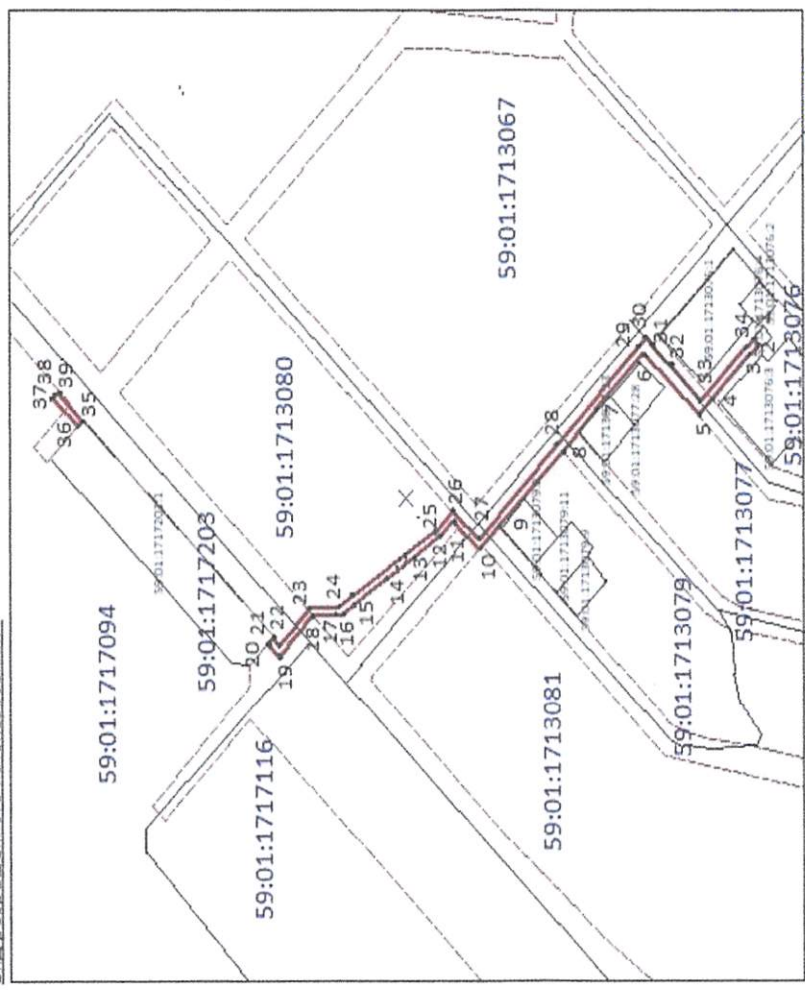
Н.М.Санникова

Схема предполагаемых к использованию земель и части земельного участка

Объект: "Строительство КТП 250/6/0,4, КТП 400/6/0,4кВ, КЛ 6кВ, ВЛ 0,4кВ, оборудование учета э/э; Реконструкция РУ 6кВ ТП-1604 (установка ячейки 6кВ), входящих в ЭСК ПС 110/6кВ Синтетическая, для электроснабжения гаража-бокса и садовых домов по адресу: Пермский край, г. Пермь, Кировский р-н, ул. Сивашская, ГСК «Сигнал», бокс 20 и северо-западной стороны ж/р Октябрьский, СТ «Росинка» (кад. номера зем. Участков 59:01:1717203:0001 и 59:01:1717203:0001)." Местоположение: Пермский край, г. Пермь, Кировский р-н, ул. Сивашская

Система координат МСК:59

Площадь земель или части земельных участков: 1974 кв.м
Категория земель: Земли населенных пунктов
Вид разрешенного использования: -



Описание границ смежных землепользователей:
от т. 1 до т. 2 - участок КН 59:01:1713076:4
от т. 2 до т. 20, т. 22 - т. 34, т. 36 - т. 39, т. 39 - т. 35
- земли общего пользования
от т. 20 - т. 21, т. 35-т. 36-участок КН 59:01:1717203:1

Условные обозначения:

- граница предполагаемых к использованию земель или части земельного участка
- граница кадастрового квартала
- границы земельных участков по сведениям из ЕГРН
- 59:01:1713077:28 - кадастровый номер земельного участка
- 59:01:1713067 - номер кадастрового квартала
- земли общего пользования

Масштаб 1:4 000

Заявитель: (подпись/расшифровка подписи)



№ точки границ	X	Y
1	517424.56	2212791.31
2	517421.61	2212788.41
3	517432.83	2212777.68
4	517450.85	2212759.95
5	517461.23	2212749.80
6	517496.47	2212784.16
7	517522.30	2212758.92
8	517548.40	2212731.44
9	517592.07	2212688.59
10	517604.99	2212675.45
11	517621.28	2212691.62
12	517627.80	2212684.87
13	517639.82	2212676.77
14	517657.68	2212664.80
15	517675.38	2212652.83
16	517690.93	2212642.36
17	517694.16	2212640.17
18	517712.25	2212640.17
19	517735.36	2212616.58
20	517742.41	2212623.62
21	517739.56	2212626.44
22	517735.33	2212622.20
23	517714.16	2212644.11
24	517695.62	2212644.11
25	517630.77	2212687.89
26	517621.01	2212697.22
27	517604.85	2212681.17
28	517551.90	2212734.37
29	517499.09	2212787.99
30	517494.94	2212792.20
31	517489.13	2212786.55
32	517474.54	2212771.98
33	517459.71	2212757.30
34	517433.98	2212782.21
35	517877.46	2212764.61
36	517862.05	2212749.05
37	517864.74	2212746.32
38	517878.01	2212759.57
39	517880.37	2212761.86